

принадлежности - Датчик - модуль «netlife» для pirola

Корпус из поликарбоната с гладкой поверхностью. Ввод для проводов на торце, с байонетным затвором «Drehfix»; боковая щелчковая задвижка. Цвет корпуса белый цвет, подобен RAL 9003; Light Control: netlife easy45; Regiolux Классификация: netlife easy; Управляющий сигнал: DALI-broadcast; Номерной балласт (макс): 15; коммуникация: проводное подключение; Сенсорная техника: HF - high frequency; Монтажная высота (мере/макс): 1m в 4m; Область обнаружения: макс. D=8m; Пульт дистанционного управления: 84501101202; приложение: коридоры, гаражи, побочные помещения; Функция: Распознавание движения, коридорная функция, регулирование в зависимости от дневного света. Датчик, набор для накладной установки светильника pirola DALI

## параметры

номер заказа	50119002100
код EAN	4020863391103
номер таможенного тарифа	85365080
Знак прохождения контроля	IP 65, класс защиты I, F, D, Indoor, CE
Степень ударопрочности IK	IK08 (-20°C bis 45°C)
Температура окружения	ta -20°C в 45°C
Гарантийный срок	5 лет

## электротехника

Мощность системы	1W
сетевое напряжение	230V/50Hz

## Оптика

Срок службы LED	10000h (Tq 45°C)
-----------------	------------------

## Механика

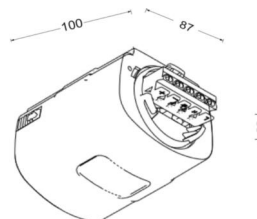
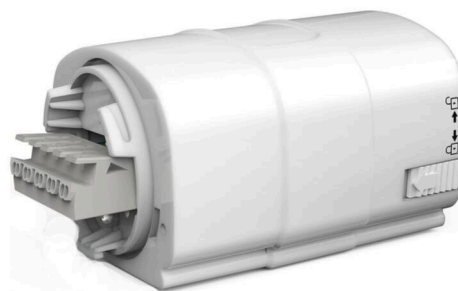
цвет корпуса	белый цвет, подобен RAL 9003
размеры (LxWxH/DxH)	100mm x 87mm x 66mm
вес (нетто)	0.27kg
Кабельный ввод KE	на торцевой стороне
Вид монтажа	Потолочная одиночная установка, установка отдельных светильников на подвесе, установка на стене, Узел крепления маятниковой рейки на цепи

## размеры

L	100 mm	Длина
B	87 mm	Ширина
H	66 mm	Высота

## DEEP-LINK

<https://www.regiolux.de/ru/article/50119002100>



## LC SYSTEM

## параметры

Regiolux Классификация	netlife easy
Управляющий сигнал	DALI-broadcast
Номерной балласт (макс)	15
коммуникация	проводное подключение
Сенсорная техника	HF - high frequency
Монтажная высота (мере/макс)	1m в 4m
Пульт дистанционного управления	84501101202
приложение	коридоры, гаражи, побочные помещения
Функция	Распознавание движения, коридорная функция, регулирование в зависимости от дневного света

